

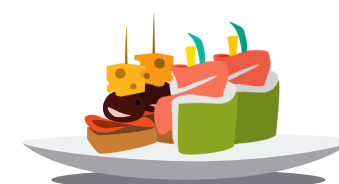


# MENU

## ROZPOZNAWANIE KONTEKSTU SYTUACJI

Materiały dla nauczyciela

Metodologia „Menu” pomaga dostosować nauczanie do każdego z uczniów, poprzez zaproponowanie im elastycznych sposobów zaangażowania. Może być także dostosowana do różnych grup w klasie. Uczniowie zapoznają się z różnymi typami zadań i mogą zdecydować sami lub przy wsparciu nauczyciela, co będzie dla nich odpowiednim wyzwaniem. Zadania obejmują prostsze aktywności dla uczniów z podstawowym poziomem wiedzy na dany temat (w naszym przypadku na temat zagadnień z zakresu edukacji medialnej) oraz złożone dla uczniów bardziej zaawansowanych. Pomysły na „Menu” można wykorzystać tak, aby pozwolić uczniom wybrać jedno „danie” z każdej grupy lub wybrać między dwoma czy trzema „daniami”.



### Przystawki

Podaj pierwsze skojarzenie, które przychodzi Ci do głowy, gdy słyszysz hasło „ważne, żeby rozumieć kontekst sytuacji”.

Wymyśl chwytliwy slogan, który zachęci Twoich rówieśników do rozważania kontekstu każdej sytuacji, zamiast ograniczania się do jednej opinii lub wybiórczej analizy tekstu, np. koncentrując się tylko na jednym zdaniu czy liczbie.

Wybierz pięć słów lub kombinacji słów, które opisują każdą sytuację w naszym życiu.



### Salatki

Znajdź definicję terminu „kontekst” i spróbuj zrozumieć, co to słowo oznacza. Powiedz innym, czego się nauczyłeś(-aś).

Podziel się dwoma przykładami ze swojego życia. Jeden przykład powinien opisywać sytuację, w której Ty lub ktoś inny nie wzięliście pod uwagę kontekstu sytuacji, przez co doszliście do błędnych wniosków. Drugi przykład – kiedy Ty lub ktoś inny wzięliście pod uwagę kontekst sytuacji. Opisz przyczyny i konsekwencje obu sytuacji.

Opowiedz o tym, co robisz, aby jak najdokładniej zrozumieć kontekst każdej sytuacji.



## ZUPY

Pracujcie w parach. Omówcie frazę: „To jest wyrwane z kontekstu.” Zastanówcie się, w jakich sytuacjach to stwierdzenie może być użyte i przedstawcie przynajmniej trzy przykłady takich sytuacji.

---

Wybierz osobę, która według Ciebie stara się zrozumieć kontekst sytuacji, zanim podejmie decyzję lub wyrazi swoją opinie. Skontaktuj się z nią i poproś o radę, która pomogłaby Ci rozwijać tę umiejętność. Określ, czego możesz się nauczyć od tej osoby.

---

Pracujcie w parach. Omówcie, jakie czynniki ułatwiają, a jakie utrudniają Tobie i Twoim kolegom/koleżankom dokładną analizę kontekstu sytuacji, zwróćcie uwagę na detale i różne czynniki, które mogą mieć wpływ na pełny obraz sytuacji.



## DANIA GŁÓWNE (głębsza analiza tematu)

Przeprowadź eksperyment na co najmniej 5 osobach. Wymyśl sytuację, która pomoże zbadać, czy uczestnicy eksperymentu biorą pod uwagę kontekst sytuacji. Zainscenizuj tę sytuację i zarejestruj reakcje lub zachowanie uczestników. Po przeprowadzeniu eksperymentu zbierz i zinterpretuj wyniki.

---

Stwórz ankietę, która sprawdzi czy młodzi ludzie podejmują spontaniczne decyzje, oparte na pierwszym wrażeniu, czy wnikliwie analizują temat, biorąc pod uwagę kontekst sytuacji. Uzyskaj co najmniej 10 odpowiedzi. Zinterpretuj zebrane wyniki.

---

Wybierz sytuację, która miała niedawno miejsce w klasie, szkole lub społeczeństwie, w której osoby nie wzięły pod uwagę kontekstu sytuacji. Przeanalizuj tę sytuację, jej przyczyny i konsekwencje. Znajdź osobę, która uczestniczyła w tym wydarzeniu i napisz do niej konstruktywny list, prezentując swoje przemyślenia.



## DESERY

Znajdź lub stwórz obraz albo zrób zdjęcie, które według Ciebie najdokładniej opisuje sytuację, w której, nie znając wszystkich informacji, można wyrobić sobie fałszywe wrażenie na temat danego zdarzenia. Wybierz tytuł dla obrazu lub zdjęcia.

---

Znajdź i obejrzyj film, który przedstawia, jak wiele błędnych decyzji może podejmować osoba, jeśli nie ma dostępu do wszechstronnych i wiarygodnych informacji oraz nie potrafi analizować sytuacji i zrozumieć jej kontekstu. Następnie opowiedz o filmie i swoich spostrzeżeniach.

---

Znajdź historię, wiersz lub piosenkę, które pokazują zjawisko jednostronnego patrzenia na sytuację.



## NAPOJE

Pochwal się swoją aktywnością i uważnością podczas lekcji! Wymień konkretne informacje dotyczące tematu rozpoznawania kontekstu sytuacji, które były dla Ciebie nowe.

---

Zastanów się i zdefiniuj, co wyniesiesz z tej lekcji, jako najważniejsze dla Ciebie.

---

Które zdanie najbardziej skłoniło Cię do refleksji i wpłynęło na Ciebie podczas tej lekcji?

