

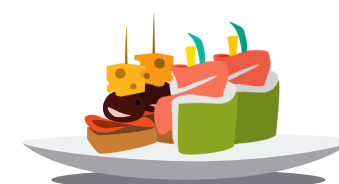


MENU

REAGOWANIE NA NIENAWIŚĆ I EKSTREMIZM

Materiały dla nauczyciela

Metodologia „Menu” pomaga dostosować nauczanie do każdego z uczniów, poprzez zaproponowanie im elastycznych sposobów zaangażowania. Może być także dostosowana do różnych grup w klasie. Uczniowie zapoznają się z różnymi typami zadań i mogą zdecydować sami lub przy wsparciu nauczyciela, co będzie dla nich odpowiednim wyzwaniem. Zadania obejmują prostsze aktywności dla uczniów z podstawowym poziomem wiedzy na dany temat (w naszym przypadku na temat zagadnień z zakresu edukacji medialnej) oraz złożone dla uczniów bardziej zaawansowanych. Pomysły na „Menu” można wykorzystać tak, aby pozwolić uczniom wybrać jedno „danie” z każdej grupy lub wybrać między dwoma czy trzema „daniami”.



Przystawki

Podaj pierwsze skojarzenie, które przychodzi Ci do głowy, gdy słyszysz hasło „mowa nienawiści w internecie”.

Wymyśl chwytliwy slogan, który zachęci Twoich rówieśników do rozpoznawania i zgłaszania mowy nienawiści w internecie. Slogan może też uświadamiać na temat konsekwencji stosowania mowy nienawiści.

Wybierz pięć słów lub kombinacji słów, które opisują mowę nienawiści w internecie.



Salatki

Znajdź definicję terminu „mowa nienawiści” i spróbuj zrozumieć, co on oznacza i dlaczego ważne jest, by go dobrze rozumieć. Powiedz innym, czego się nauczyłeś (-aś).

Podziel się dwoma przykładami ze swojego życia. W pierwszym opisz sytuację, w której miała miejsce ostra dyskusja, różnice w poglądach, ale nie była to mowa nienawiści. W drugim przykładzie skoncentruj się na sytuacji, która według Ciebie stanowiła przejaw mowy nienawiści. Opisz przyczyny i konsekwencje obu sytuacji.

Znajdź w internecie przykład sprawy dotyczącej mowy nienawiści. Opisz jakie konsekwencje poniósł sprawca.



ZUPY

Pracujcie w parach. Omówcie zdanie: „Wolność słowa nie oznacza zwolnienia z konsekwencji”. Przedstawcie przynajmniej trzy argumenty, które popierają lub obalają to stwierdzenie.

Wybierz osobę, która według Ciebie potrafi konstruktywnie słuchać odmiennej opinii, rozmawiać z szacunkiem nawet w sytuacji konfliktowej i nie reaguje na prowokacje. Skontaktuj się z nią i dowiedz się, jak opanowała tę umiejętność. Określ, czego możesz się od niej nauczyć.

Pracujcie w parach. Omówcie, jakie czynniki przyczyniają się do pojawiania się i rozprzestrzeniania mowy nienawiści w dzisiejszych czasach.



DANIA GŁÓWNE (głębsza analiza tematu)

Przeprowadź eksperyment, w którym weźmie udział co najmniej 5 uczestników. Wyobraź sobie sytuację, w której mowa nienawiści jest kierowana przeciwko jakiejś osobie lub grupie osób. Zainscenizuj tę sytuację i zapisz reakcje lub zachowanie uczestników. Zinterpretuj zebrane wyniki.

Stwórz ankietę, z której dowiesz się czy młodzi ludzie są świadomi wpływu mowy nienawiści oraz czy wiedzą, jak postępować, gdy się z nią spotykają. Uzyskaj co najmniej 10 odpowiedzi. Zinterpretuj zebrane wyniki.

Wybierz sytuację, która miała niedawno miejsce w klasie, szkole lub społeczeństwie, w której pojawiła się mowa nienawiści. Przeanalizuj tę sytuację, jej przyczyny i konsekwencje. Znajdź osobę, która uczestniczyła w tym wydarzeniu i napisz do niej konstruktywny list, prezentując swoje przemyślenia.



DESERY

Znajdź lub stwórz obraz albo zrób zdjęcie, które według Ciebie najdokładniej opisuje zjawisko mowy nienawiści. Wybierz tytuł dla obrazu lub zdjęcia.

Znajdź i obejrzyj film, który mówi o mowie nienawiści i jej konsekwencjach. Opowiedz o tym filmie kolegom/koleżankom z klasy.

Znajdź historię, wiersz lub piosenkę, które mówi o mowie nienawiści i jej konsekwencjach.



NAPOJE

Pochwal się swoją aktywnością i uważnością podczas lekcji! Wymień konkretne informacje na temat mowy nienawiści, które były dla Ciebie nowe.

Zastanów się i zdefiniuj, co wyniesiesz z tej lekcji, jako najważniejsze dla Ciebie.

Które zdanie najbardziej skłoniło Cię do refleksji i wpłynęło na Ciebie podczas tej lekcji?

